

A modern, dark-colored house with a steep gable roof. The roof is covered in dark tiles, and a row of blue solar panels is installed on the upper slope. The house has large glass windows and doors, revealing a bright interior with a staircase. In the foreground, a lush green lawn is visible. Two children are playing with a soccer ball on the grass. To the left, there is a tree with red fruit. To the right, a person is sitting at a table under a large umbrella. The sky is blue with scattered white clouds.

Op Je Stek

in de Tuinen van Zandweerd

Deventer 3 juli 2019

DOEL VAN DE AVOND

- Informeren
- Samen verder werken: we weten nog niet alles
- Geef je wensen door!

OPJES
STEK

Je eigen plek creër je hier!

- **Dé plek waar circa 120 bouwkavels beschikbaar zijn voor zelf- en samenbouwers met respect voor een duurzame toekomst**
- **Niet alleen de woningen, maar ook de tuinen staan centraal**
- **De buurt is groen en autoluw, parkeren is centraal**
- **Veel vrijheid bij het ontwerpen van je huis, maar wel in samenhang in de buurt**
- **Er zijn wel bouwregels (afstanden, hoogte, bebouwingspercentage)**



Tussen de stad en het landschap



Locatie





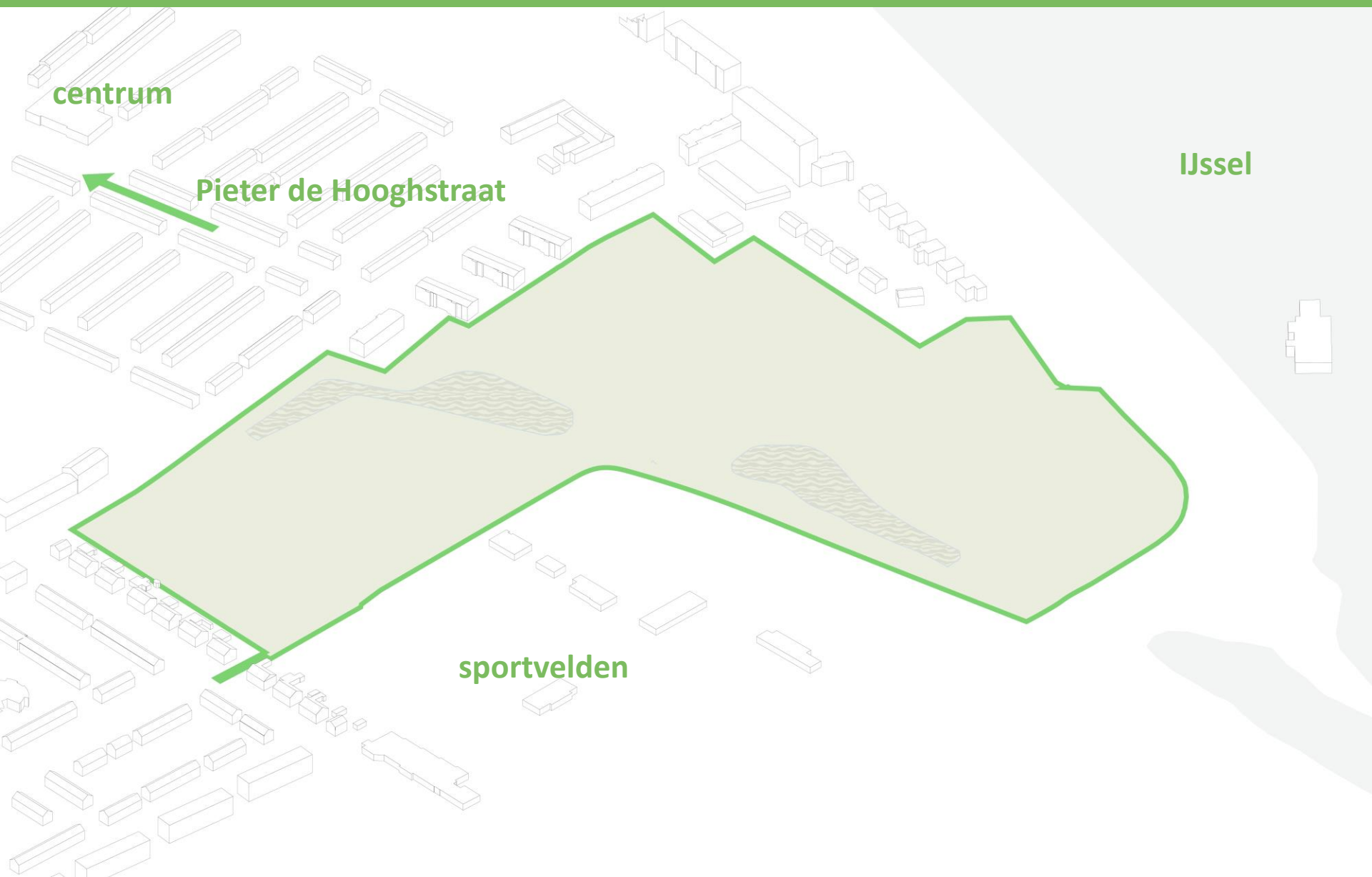








De tuinen van Zandweerd is:



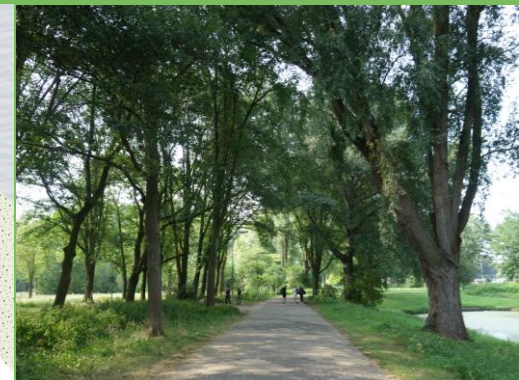
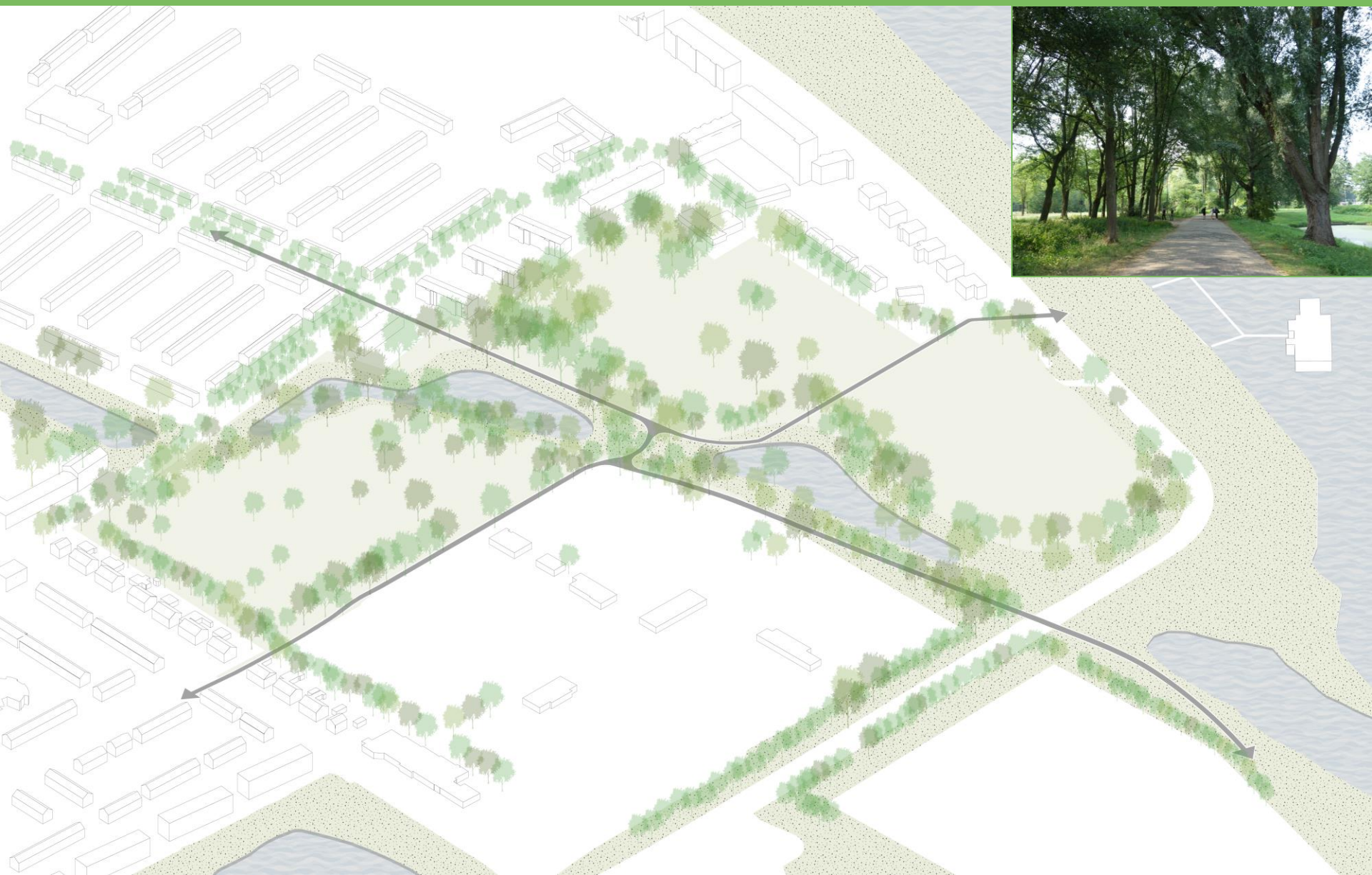
het parklandschap



+ waardevolle bomen



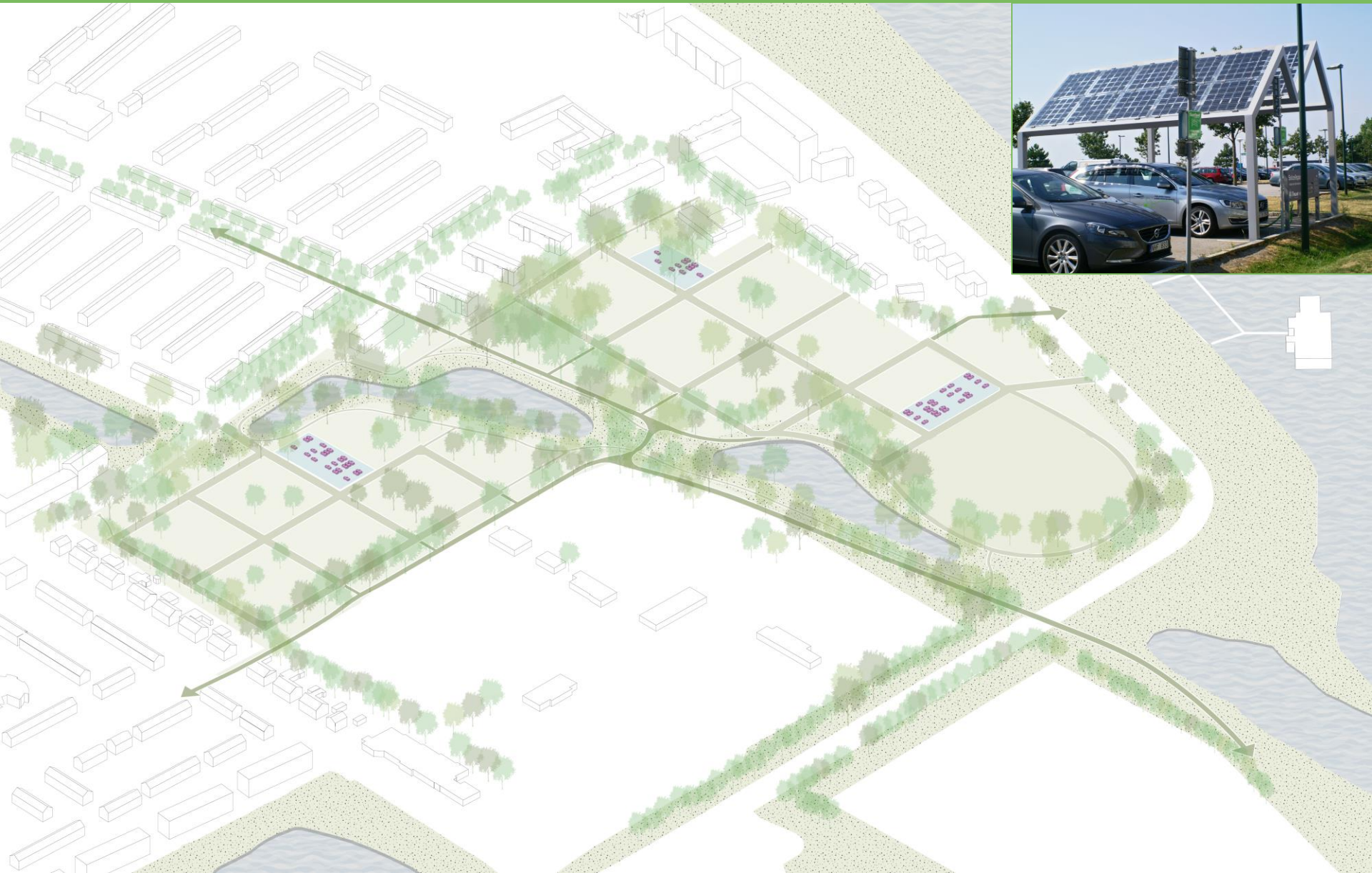
+ doorgaande routes voor fietsen en voetgangers



+ nieuwe tuinpaden



+ parkeerveldjes bij de entrees



+ appartementen en sociale woningbouw



+ kavels

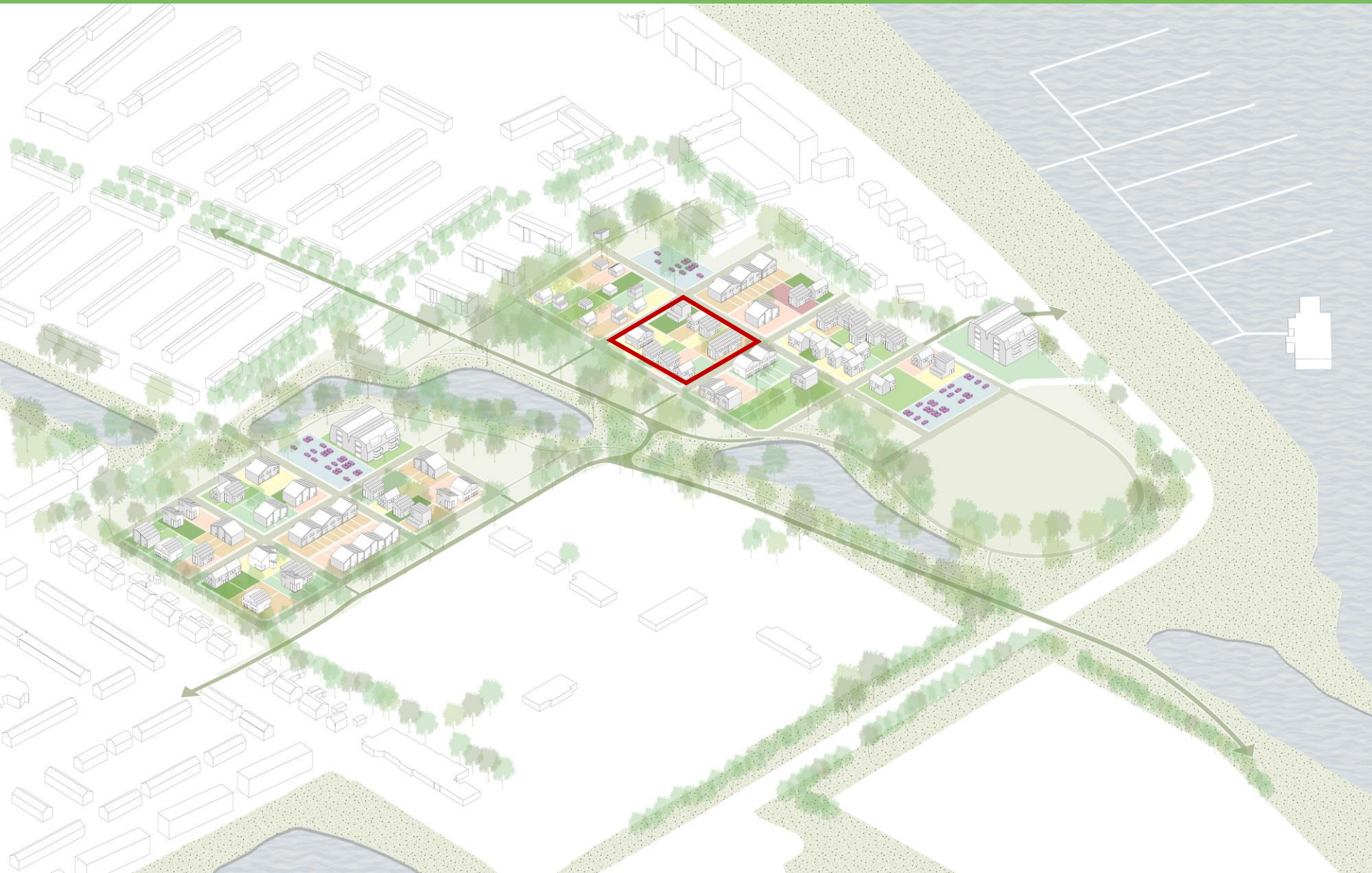
OPJE
STEK



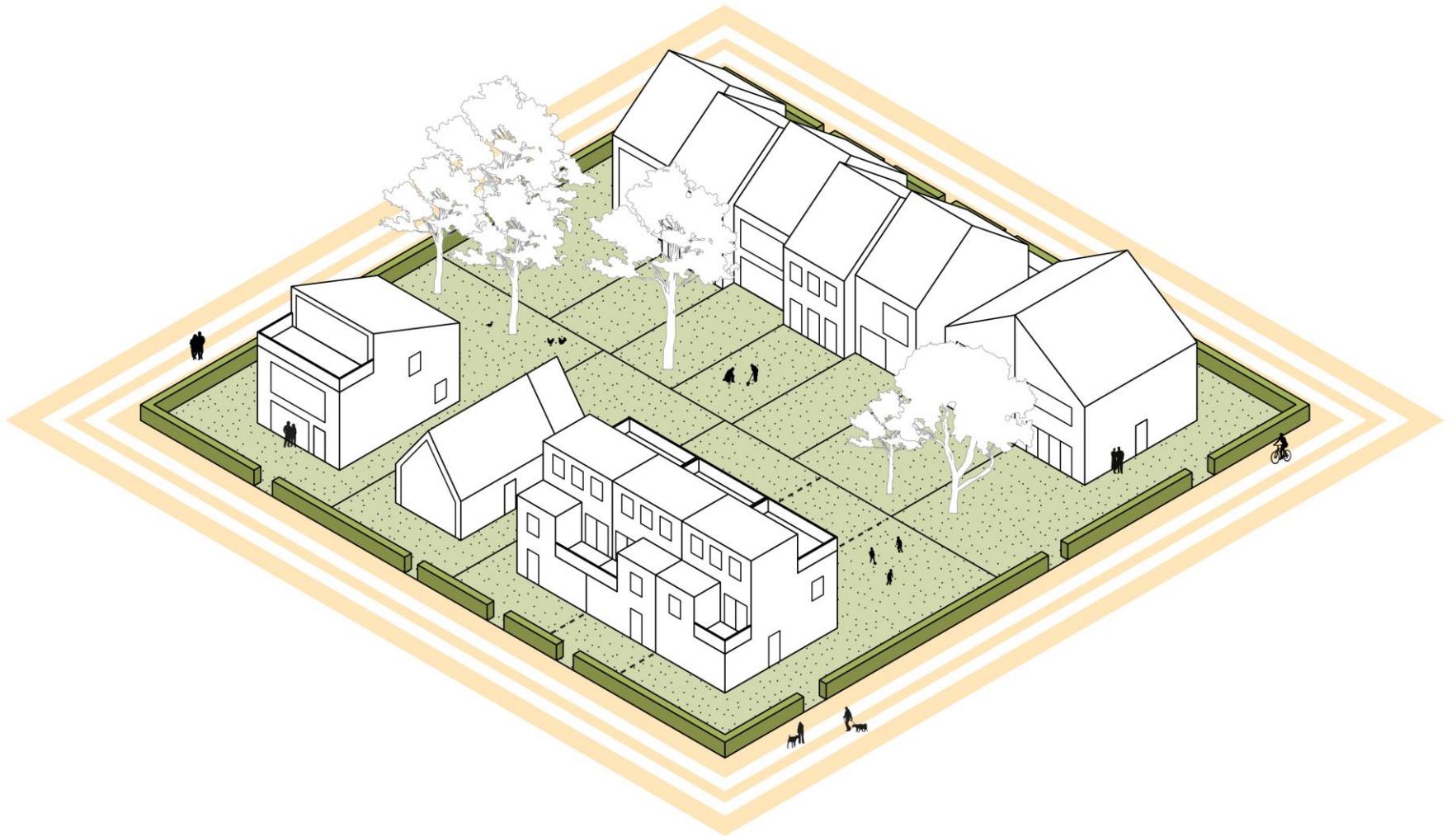
+ zelfbouwwoningen



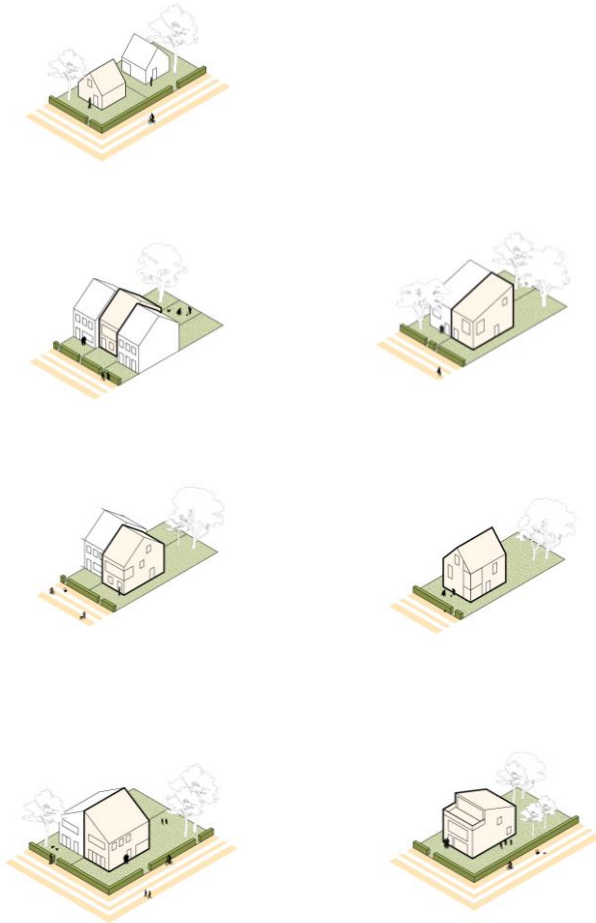
+ zelfbouwwoningen



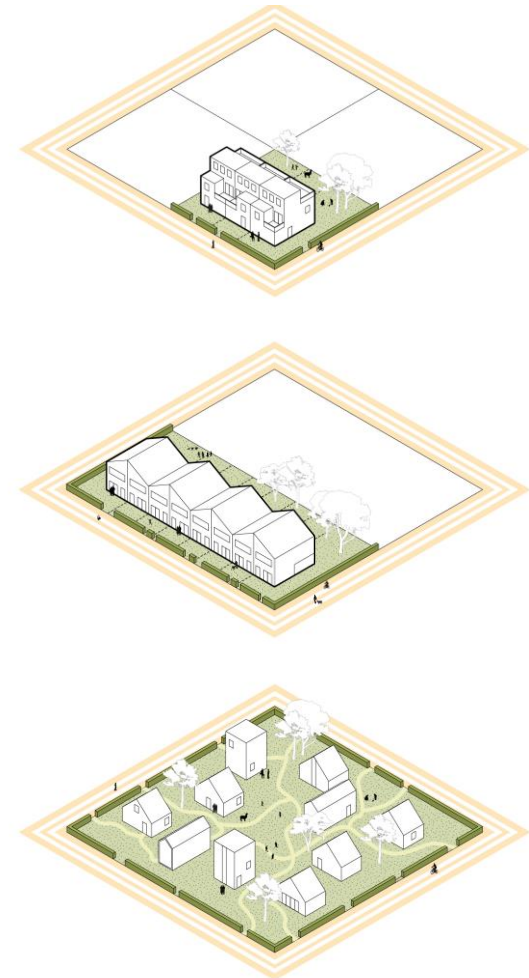
gemixt op een tegel



zelf bouwen of samen bouwen



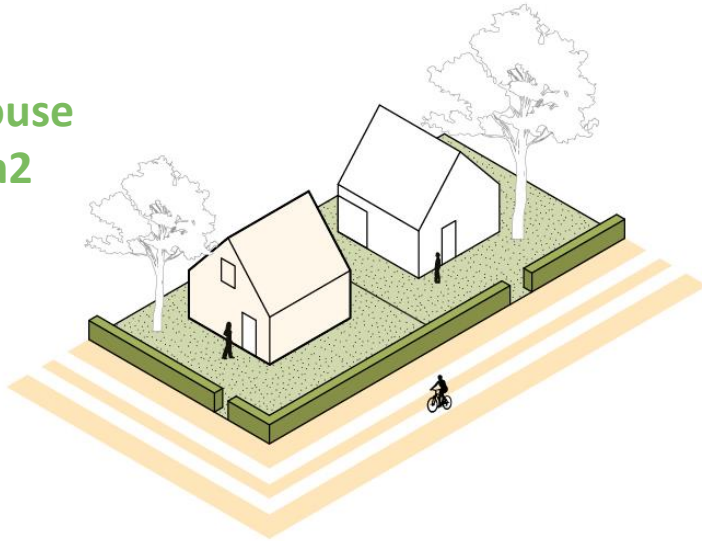
Zelf bouwen



Samen bouwen

zelf bouwen: small kavel 100-225m²

tiny house
ca 35m²

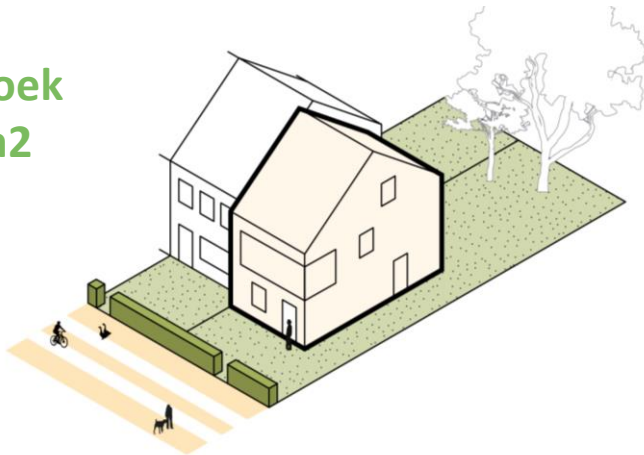


zelf bouwen: small kavel 140-225m²

binnen een rijtje
ca 140m²

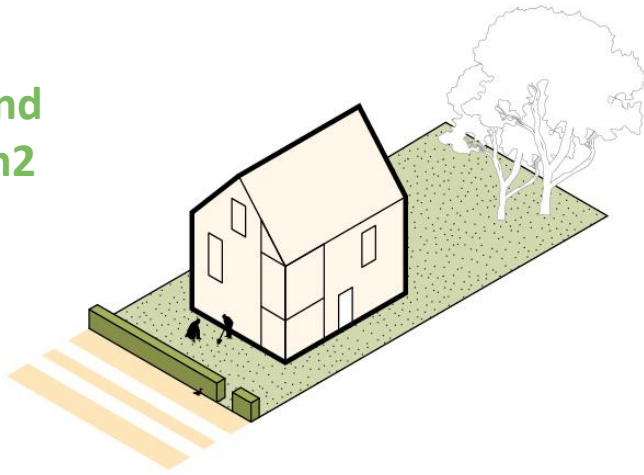


op de hoek
ca 140m²



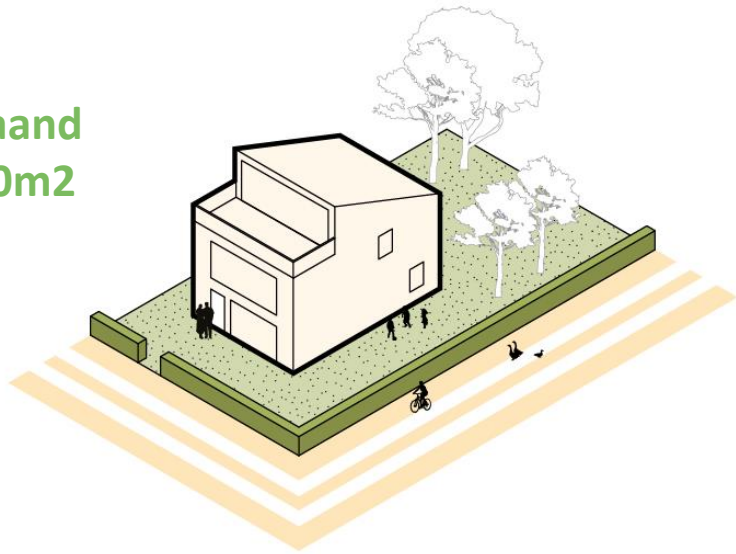
zelf bouwen: medium kavel 225-350m²

vrijstaand
ca 160m²



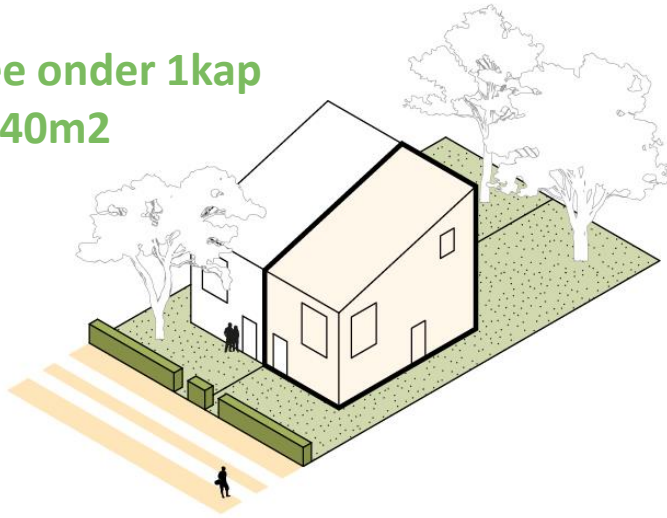
zelfbouwen large kavel: 350-475m²

vrijstaand
ca 180m²

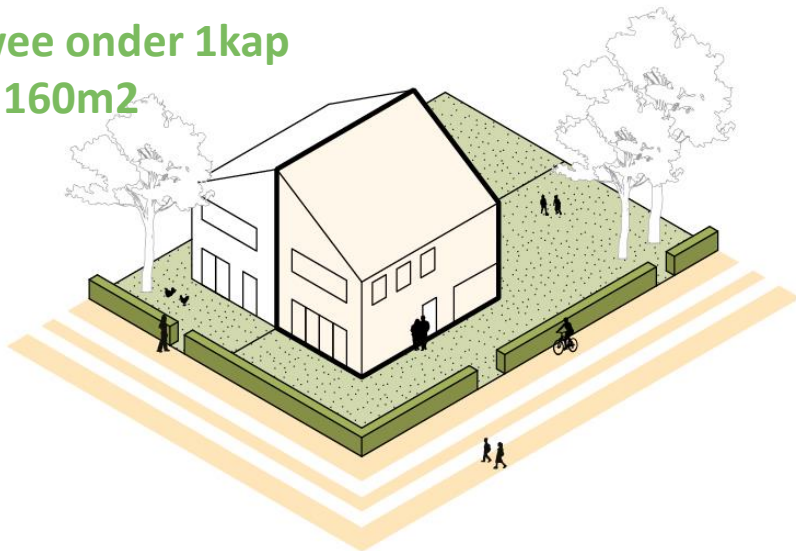


samen bouwen: large kavel 350-475m²

Twee onder 1kap
ca 140m²

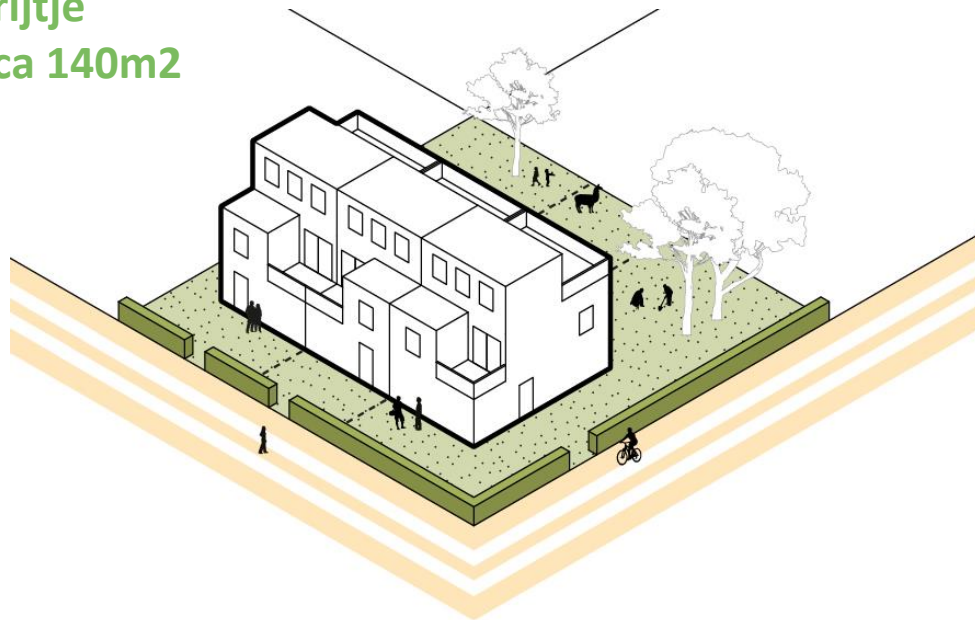


Twee onder 1kap
ca 160m²



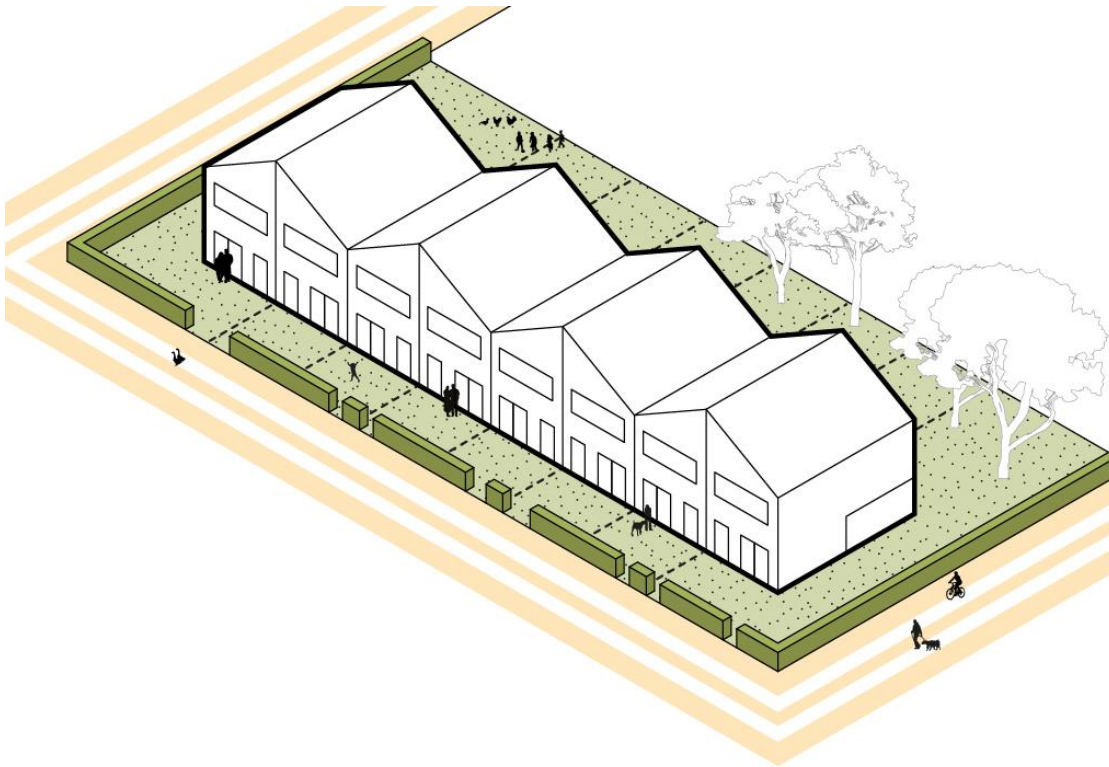
samen bouwen: kwart tegel ca 750m²

rijtje
ca 140m²



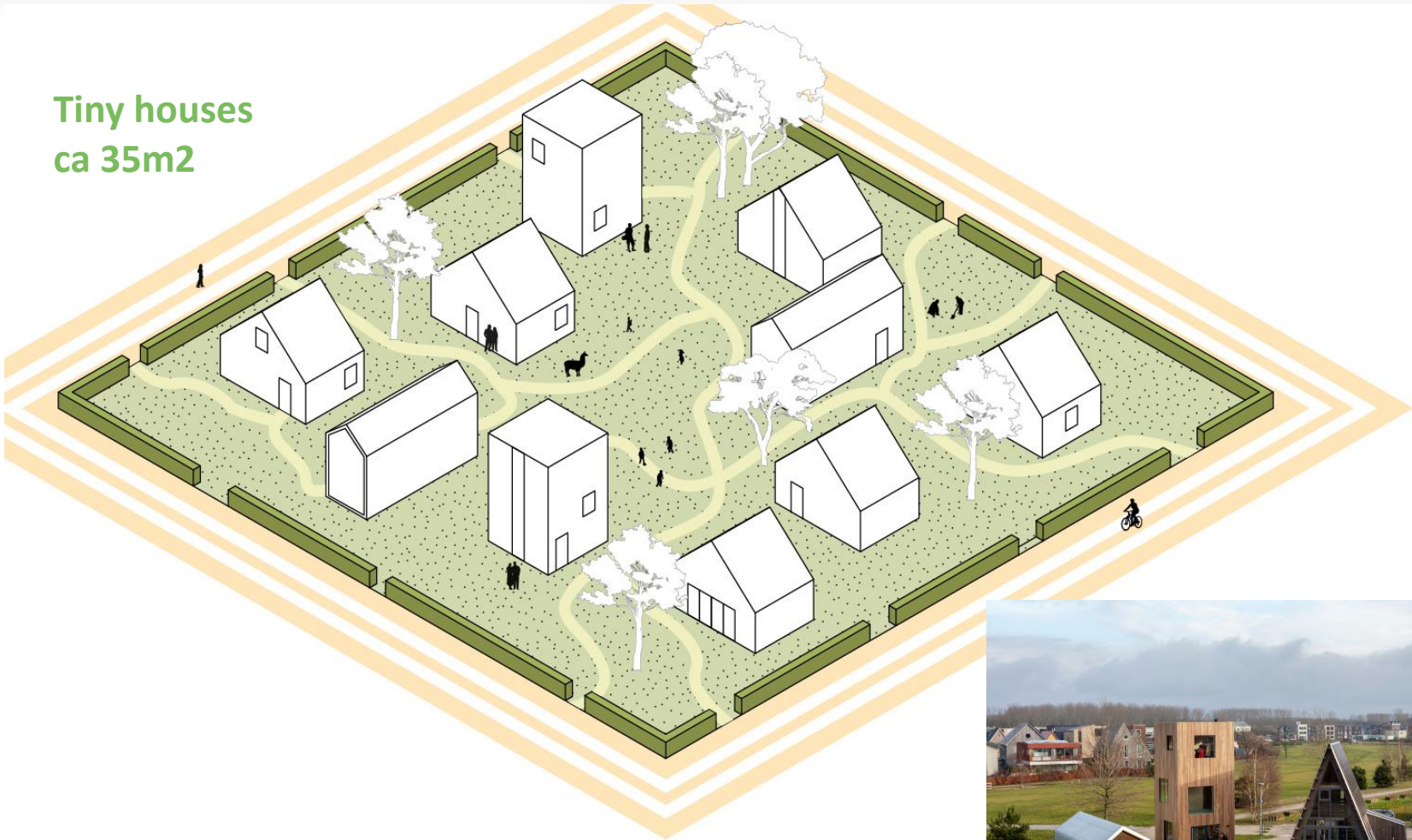
samen bouwen: halve tegel ca 1500m²

rijtje
ca 140m²



tiny houses op een gezamenlijk veld

Tiny houses
ca 35m²



Een duurzame woonbuurt



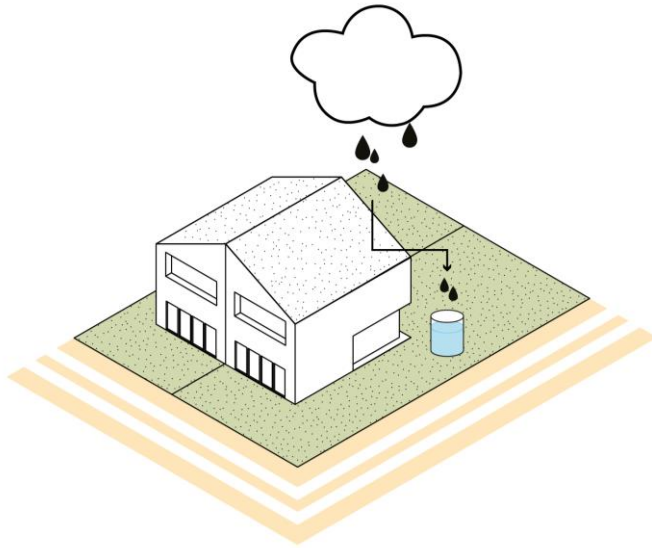
Een duurzame woonbuurt



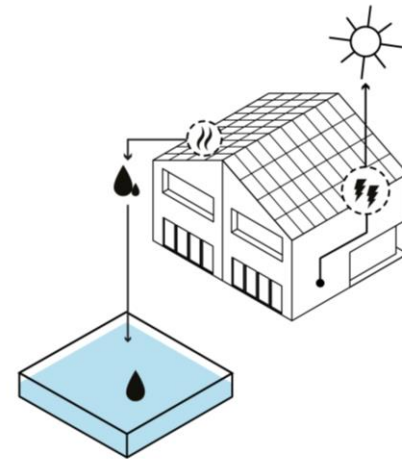
Een duurzame terreininrichting



Een duurzame woning en tuin

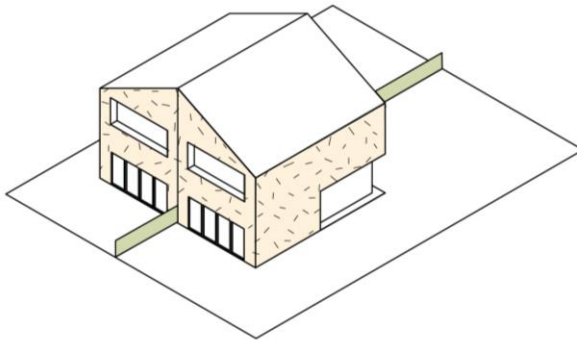


water

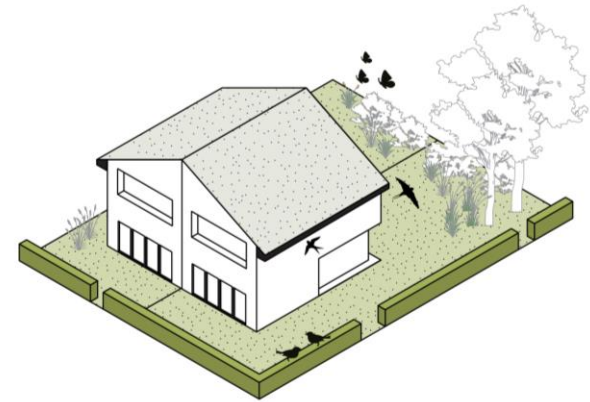


energie

Een duurzame woning en tuin



duurzame materialen



natuurinclusief bouwen

Een samenhangende en diverse buurt



Natuurlijk: Het tuinenconcept staat centraal, de bebouwing zal in harmonie met haar omgeving worden ontworpen.

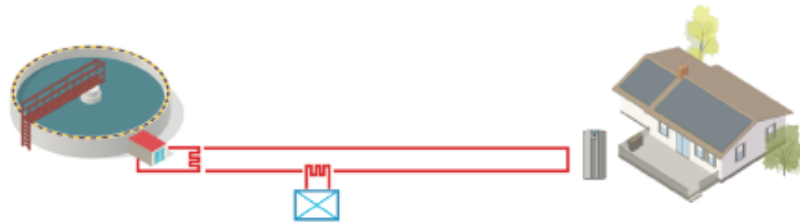


Ingetogen: Een eenvoudige en terughoudende architectuur.



Vakmanschap: Staat voor aandacht voor materiaal en detail.

Slim Warmtenet?



Zo werkt een warmtenet



Hoe verder?

1. Meld je aan voor nieuwsbrief
2. Geef je wensen aan
3. Wij gaan aan de slag
4. Na de zomer meer informatie over verkoopproces

OPJES
STEEK

Op je stek in de tuinen van Zandweerd

